

高邑县 2026 年度国土空间总体规划
动态维护方案
(公示稿)

仅供公示使用

高邑县人民政府

2026 年 6 月

基于高邑县国土空间总体规划（2021-2035年），依据河北省自然资源厅《关于开展国土空间总体规划动态调整完善工作的通知》（冀自然资字〔2026〕4号）要求，在国土空间规划中贯彻“十五五”规划目标任务要求，优化国土空间发展格局，做好自然资源要素配置，开展国土空间总体规划动态维护。

（一）三条控制线正向优化

1. 永久基本农田

高邑县国土空间规划中确定的全县耕地保有量不低于20.61万亩，永久基本农田保护面积不低于18.01万亩。

按照“数量不减少、质量生态有提升、布局更优化”的正向优化标准，加强与耕地保护和国土绿化空间专项规划成果的衔接，一体化推动布局优化，提高耕地连片度和优质耕地比例。本次动态维护优先选择从可长期稳定利用的已建高标准农田及永久基本农田储备区调入永久基本农田，主要位于高邑县域西南部区域。同时零星破碎等其他难以长期稳定利用耕地等情形调出永久基本农田。维护后，耕地和永久基本农田面积不小于保护目标要求，永久基本农田进一步整合优化，耕地连片度和优质耕地比例有提升。

2. 生态保护红线

此次不涉及生态保护红线的优化。

3. 城镇开发边界

按照部下发城镇开发边界调整最新版成果，高邑县城镇开发边界面积3202.18公顷。

按照城镇开发边界“总量不突破、布局更集聚、功能品质有提高”的原则，强化集中连片、节约集约，优化城镇建设用地布局。本次动态维护将已依法依规批准并备案的建设用地，已办理划拨或出让手续，已核发建设用地使用权权属证书的，项目改扩建需要及“十五五”规划重点项目建设需要等情形，调入城镇开发边界，主要位于中心城区和国际陆港区域；将近期无开发建设需求，零星破碎图斑，基础设施不完善等情形，调出城镇开发边界，主要位于高铁片区、中心城区南部。

（二）规划分区维护

结合三条控制线正向优化成果、用地规划布局调整及村庄建设边界优化等情况，对全县农田保护区、城镇发展区、乡村发展区等一级规划分区以及居住生活区、综合服务区、商业商务区、工业发展区、物流仓储区、绿地休闲区、村庄建设区、一般农业区、林业发展区等二级规划分区范围进行优化，确保动态维护后空间管控边界布局与规划分区内容高度匹配、协同一致，实现国土空间用途管制精准化、规范化。

（三）用地规划布局维护

以“十五五”发展规划为指引，适应城镇化发展水平和城乡建设需求，以“严守底线、优化布局、保障发展、提升品质”为导向，协同三条控制线正向优化调整及城市更新、基础设施等专项规划、建设计划等，综合用地审批、土地供应、建设现状、权属管理等情况，优化调整用地布局，保障近期重大项目用地需求。维护后，城乡空间连通性和交通可

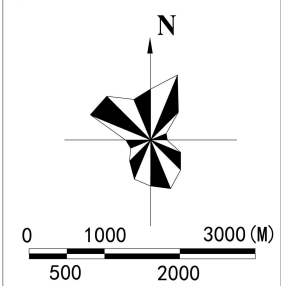
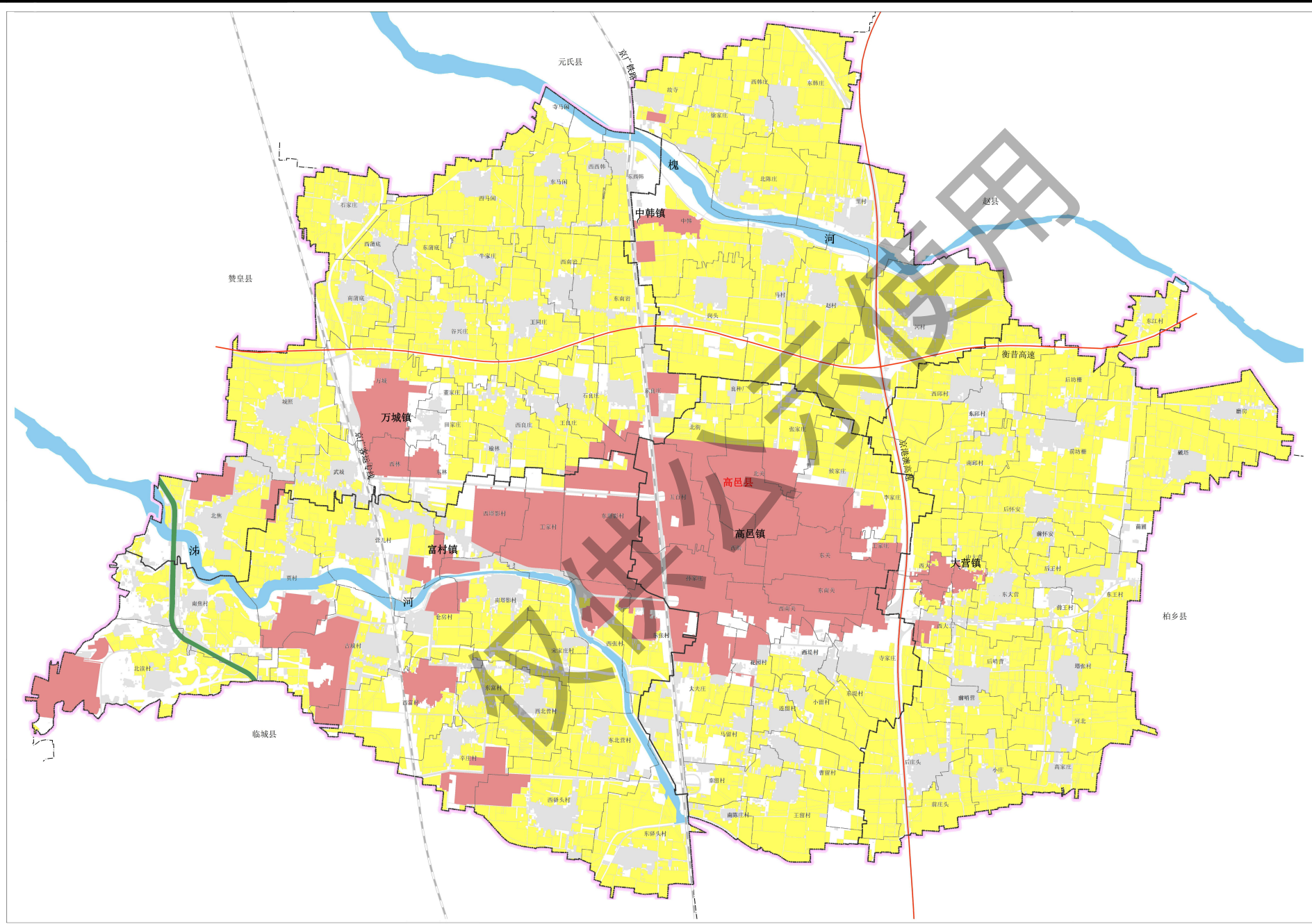
达性有提升，设施承载能力更具韧性，产业用地布局更集约集聚。

（四）重点建设项目清单更新

依据“十五五”发展规划、相关专项规划等，衔接落实各部门、各乡镇重大建设项目需求等情况，在《高邑县国土空间总体规划（2021-2035年）》明确的重点建设项目清单基础上，增补河北省国际陆港有限公司专用线改扩建工程、洺河高邑段河道治理工程（二期）等五十余个能源、交通、水利、民生类项目。

高邑县2026年度国土空间总体规划动态维护方案

三线优化图



- ### 图例
- 永久基本农田
 - 生态保护红线
 - 城镇开发边界
 - 河流水系
 - 铁路
 - 高速公路